

### نظرة تقليدية

يساعد تقييم مؤشرات التقدم أيستشن (أي إس أي بي) المعلمين على كيف يمكنهم تخصيص التعلم للطلاب. الآن (أي إس أي بي) متاح لإجراؤه بالمنزل .

### كيف يعمل تقييم (أي إس أي بي) بالبيت



يتكيف تقييم (أي إس أي بي) مع الكمبيوتر و يتفاعل مع اجابات كل طالب مما يجعله " قابلاً للتغيير " أو شخصي. إذا أجاب الطالب على سؤال بشكل صحيح، فسيكون السؤال التالي أكثر صعوبة. إذا أجاب الطالب بشكل غير صحيح، فسيكون السؤال التالي أقل صعوبة. يزودنا التقييم بصورة واضحة لما يعرفه كل طالب و مستعد لتعلمه بعد ذلك.

سيستخدم ابنك تطبيقاً على جهازه لإجراء تقييم (أي إس أي بي)، و الذي يستغرق 30-40 دقيقة لإكماله. شجع ابنك لبذل قصارى جهده. من المتوقع أنه قد لا يعلم كل الإجابات. يرجى عدم مساعدته في الإجابة على الأسئلة أثناء التقييم. لا يمكن للطلاب النجاح أو الرسوب في هذا التقييم، أنه ببساطة يهدف لمساعدة المعلمين على اتخاذ القرارات التعليمية لابنك .

### قبل التقييم

- تواصل مع معلم ابنك للحصول على بيانات تسجيل الدخول
- تأكد من أن التطبيق موجود على جهاز ابنك. إذا لا، اضغط أدناه،

[click here for more information](#)

- افحص جميع المعدات التي سيتم استخدامها (الأجهزة، السماعات) للتأكد من أنها تعمل.
- افحص مستوى الصوت على جميع الأجهزة
- تأكد من أن المكان هادئ و خالي من الإزعاجات
- تأكد من أن الإضاءة كافية و مناسبة

### إبدأ

تسجيل الدخول عبر كليفر، اضغط على الرابط أدناه:

[click here for instructions.](#)



#### الخطوة 1: افتح تطبيق أيستيشن

- انقر على التطبيق

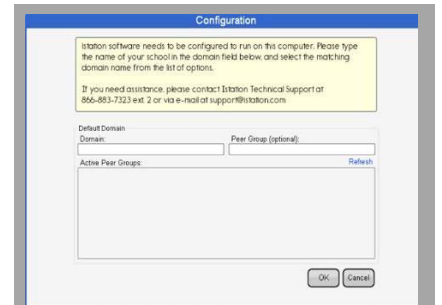
إذا ظهر صندوق الترتيب اكتب اسم مدرسة ابنك. بالترتيب: المدرسة، المقاطعة، الولاية

انقر فوق موافق (اوكي) يمكن ترك مجموعة الزملاء فارغة

إذا كانت المقاطعة لا تتطابق مع مدرسة، انقر على زر تغيير المدرسة في وسط الشاشة. اذا كان لديك أي أسئلة اضافية، يرجى الإتصال بفريق دعم أيستيشن على العنوان الإلكتروني

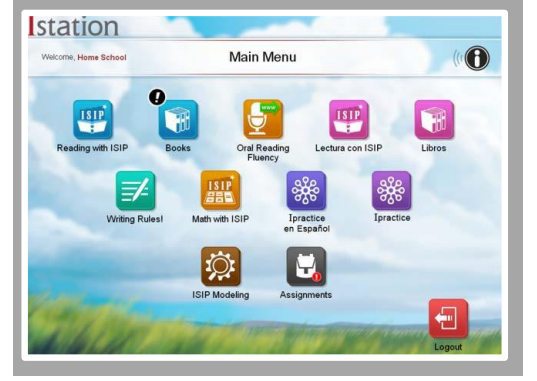
[support@istation.com](mailto:support@istation.com).

- اكتب اسم المستخدم و كلمة المرور المزودة من قبل معلم ابنك
- انقر على اوكي



### الخطوة 3: العمل بأيستيشن

بعد تسجيل الدخول، سيرى ابنك صفحة اشتراك المدرسة. ستسمح الأيقونات التي تتضمن (أي إس أي بي) أو "طلاقة القراءة الشفوية" للطلاب للوصول إلى التقييم. اطلب المساعدة من المعلم بشأن ما يجب على ابنك يصل إليه و متى.



### خلال التقييم

- يظهر تقييم طفلك تلقائيًا عند أول تسجيل دخول من كل شهر تقويمي
- سيكون التقييم جارٍ التقدم حتى يختفي الشريط الأزرق (أي إس أي بي) قيد التقدم



راقب طفلك أثناء التقييم ، لكن من فضلك لا تساعده في الإجابة على الأسئلة

### بعد التقييم

- امدح طفلك على عمله الجاد وبذل قصارى جهده
- تواصل مع المعلم لمناقشة تقدم طفلك وخطة عمله

لتعلم المزيد عن أيستيشن، قم بزيارة