

### Visión Clásica

La evaluación de *Istation's Indicators of Progress (ISIP™)* ayuda a los maestros a entender cómo pueden personalizar el aprendizaje de su hijo. Ahora el ISIP está disponible para que los estudiantes lo lleven a casa



### ¿Cómo funciona el ISIP en casa?

El ISIP se adapta a la computadora y reacciona a las respuestas de cada estudiante, haciéndolo "adaptable" o personalizado. Si un estudiante responde una pregunta correctamente, la siguiente pregunta será más difícil. Si un estudiante responde una pregunta incorrectamente, la siguiente pregunta será menos difícil. Esto proporciona una imagen clara de lo que cada estudiante sabe y está listo para aprender a continuación.

Su hijo usará una aplicación en su dispositivo para tomar la evaluación ISIP, que toma alrededor de 30-40 minutos para completar. Anímelos a hacer lo mejor posible. Se espera que no sepan todas las respuestas. Por favor, no les ayude a responder preguntas durante la evaluación. Los estudiantes no pueden aprobar o reprobar este examen; simplemente tiene el propósito de ayudar a los maestros a tomar decisiones de instrucción para su hijo.

### Antes de la Evaluación

- **Comuníquese con el maestro de su hijo para obtener las credenciales de acceso de su hijo.**
- - Compruebe que la aplicación "Istation" ya está en el dispositivo de su hijo. Si no es así, haga clic aquí para obtener más información.
- - Inspeccione todos los equipos que se utilizarán (dispositivos y auriculares) para asegurarse de que funcionan.
- - Compruebe el volumen de todos los dispositivos.
- - Asegúrese de que el espacio es silencioso y libre de distracciones.
- - Compruebe que haya una iluminación adecuada.

### • Para Comenzar

Si se conecta a través de *Clever*, [Haga clic aquí para ver las instrucciones.](#)

### Paso 1: Abra la Aplicación *Istation*

- - Haga clic en la aplicación.

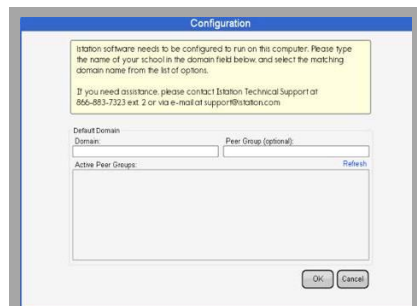


### Paso 2: Ingresar.

Si aparece un cuadro de configuración:

- - Escriba el nombre de la escuela de su hijo en el campo de dominio. El formato del nombre de dominio es *school.district.state* (e.g., *mcnair.dallas.tx*)
- Click **OK**. (El grupo de compañeros puede dejarse en blanco.)

\* Si el dominio no coincide con la escuela de su hijo, haga clic en el botón *Cambiar de escuela* en el centro de la pantalla. Si tiene alguna pregunta



*adicional, póngase en contacto con el equipo de apoyo de la estación en [support@istation.com](mailto:support@istation.com).*

- - Ingrese el nombre de usuario y la contraseña que le proporcionó el maestro de su hijo.
- Click **OK**.

### Paso 3: Trabajar en *Istation*

Después de iniciar sesión, su hijo verá la página de suscripción de la escuela. Todos los iconos que incluyen "ISIP" o "Fluidez en la lectura oral" permitirán a los estudiantes acceder a la evaluación. Busque la orientación del profesor para saber a qué debe acceder su hijo y cuándo.



### Durante la evaluación

- - La evaluación de su hijo aparece automáticamente en la primera entrada de cada mes.
- - La evaluación estará en progreso hasta que la barra azul de **ISIP en progreso** desaparezca.



Observe a su hijo mientras lo evalúa, pero por favor no le ayude a responder preguntas.

### Después de la evaluación

- - Elogie a su hijo por trabajar duro y hacer lo mejor posible.
- - Comuníquese con el maestro para discutir el progreso de su hijo y su plan de acción.

Para conocer más sobre *Istation*,  
visite